

# 聞

## 森友学園と国

### 異常で奇怪な取引

国有地の取引は異例すくめ。▽「ゴミ撤去費」の見積もりは普通、専門業者が行うのに、今回は国交省大阪航空局。売主である国が見積もりを出した例はない▽国有地は売り払いが原則なのに当初は借地契約▽本来一括払いの土地代金を10年間に分割。政治家の関与なしに起こりえませんか。

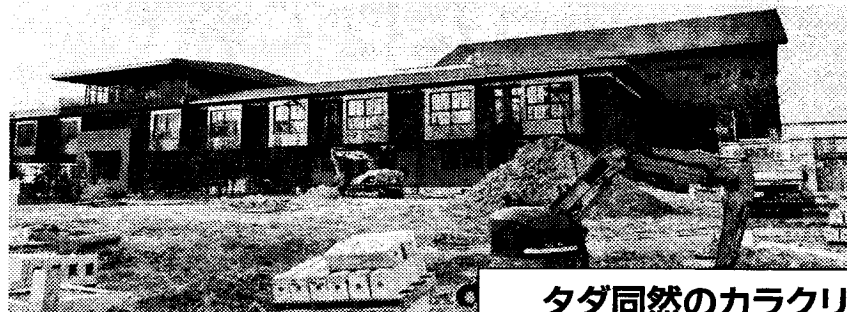
### 日本共産党

### 崩れた説明 政治家の関与くつきり

### 疑惑だらけ 安倍首相夫人 名誉校長 小学校用地 辞任

### 9億円超が200万円

# 国有地タダ同然



建設がすすむ瑞穂の國記念小学校Ⅱ大阪府豊中市

### タダ同然のカラクリ



土地評価額9億5600万円から埋設物撤去処理費用など8億円超を値引き

国民の財産・国有地を国がタダ同然で1学校法人に売却—国会で大問題になっています。

財務省は大阪・豊中市の国有地(8770平米)を、学校法人・森友学園(籠池泰典理事長)に小学校用地として売却(16年6月)。その際、時価9億5600万円から「ゴミ撤去費」として8億円以上もの「超值引き」をしました。国はそれ以前に1億3400万円を「汚染除去費」として森

友学園に支払っており(16年4月)、国が得たのはたった224万円です(上の図)。撤去費は多額なのに実際に撤去工事がされたかは怪しく、財務省は確認していません。

小学校でも「教育勅語」暗唱 森友学園は、経営する塚本幼稚園(大阪市淀川区)で園児に毎朝「教育勅語」を唱えさせるなど特異な教育で知られます。理事長の籠池氏は右翼団体「日本会議」大阪の代表委員。「(新設する小学校でも教育勅語を)朗読させてもらいますよ」と言っています。



質問する小池晃参院議員

## 政治家の調査 首相に求める

日本共産党の小池晃参院議員は、自民党議員の面談記録が自民党の鴻池祥肇参院議員事務所のものであることを明らかにして「森友学園が異常な国有地払い下げのために政治家の力を利用したことは明白だ」と追及。「政治家の関与はない」と

### 疑惑解明は国民への義務

説明した根拠は崩れたとして、安倍首相に徹底解明を求めました。さらに、鴻池事務所以外の「別の政治家の仲介があったのではないかと指摘。「学園側から働きかけをうけた議員がほかにもいるか、徹底調査すべき」と求めました。

## 首相夫妻に道義的責任

問題の小学校=瑞穂の國記念小学校は当初、「安倍晋三記念小学校」と命名し寄付金集め。名誉校長には安倍首相夫

人の安倍昭恵さんが就任していました(2月24日辞任)。安倍首相も「妻から(籠池)先生の教育への情熱は素晴らしいと聞いている」と持ち上げていました。夫妻の道義的責任が問われます。



2017年3月号外  
発行/ほっかい新報社

〒7065-0012 札幌市東区北12条2-3-2  
電話 011-750-1500  
(1965年8月10日第3種郵便物認可)

日本共産党北海道委員会は政策を発表しました。  
ご意見を、お寄せください。

### 日本共産党